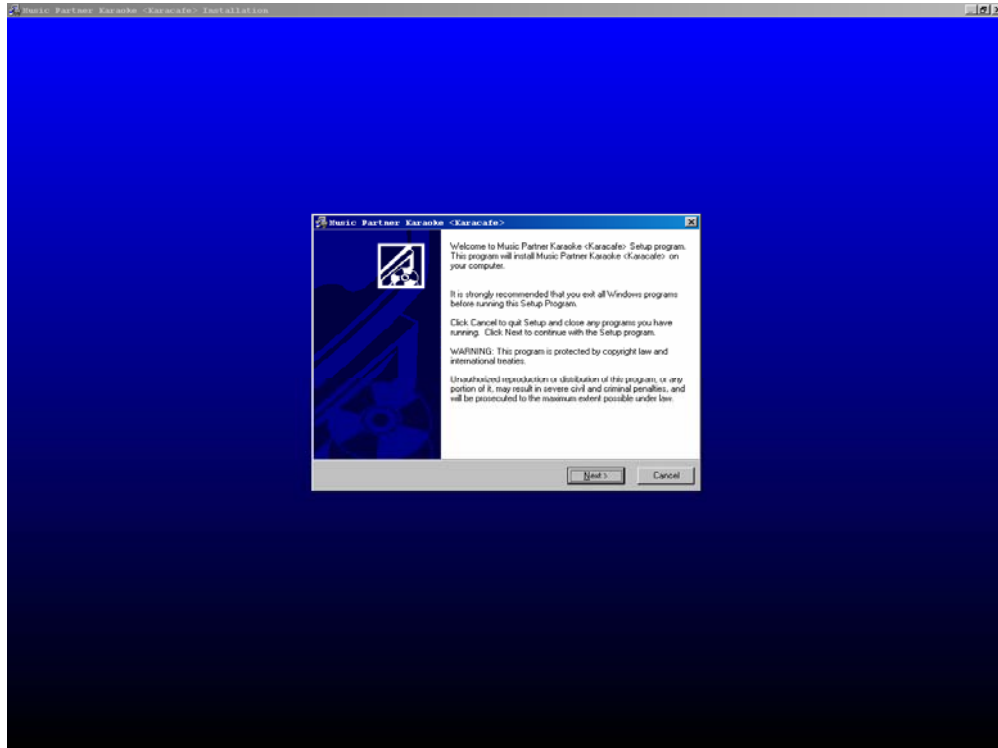


# Karaoke Multimedia Play

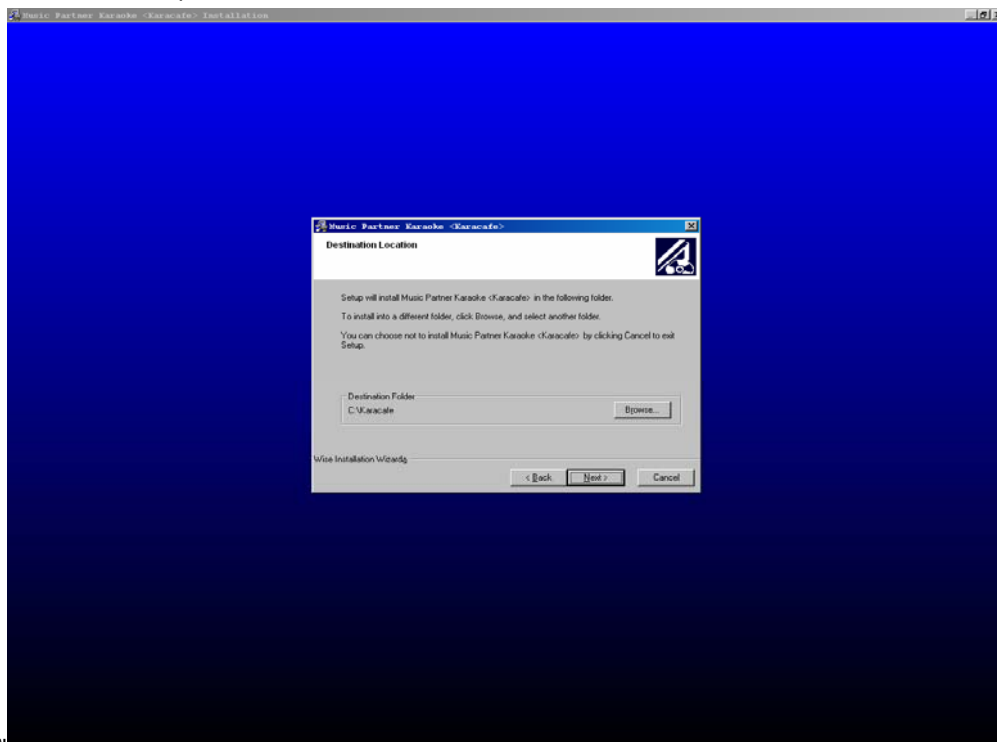
## คู่มือการใช้งาน

### ขั้นตอนการติดตั้งโปรแกรม

1. เรียกไฟล์ Setup.exe จะปรากฏหน้าจอ ดังภาพ

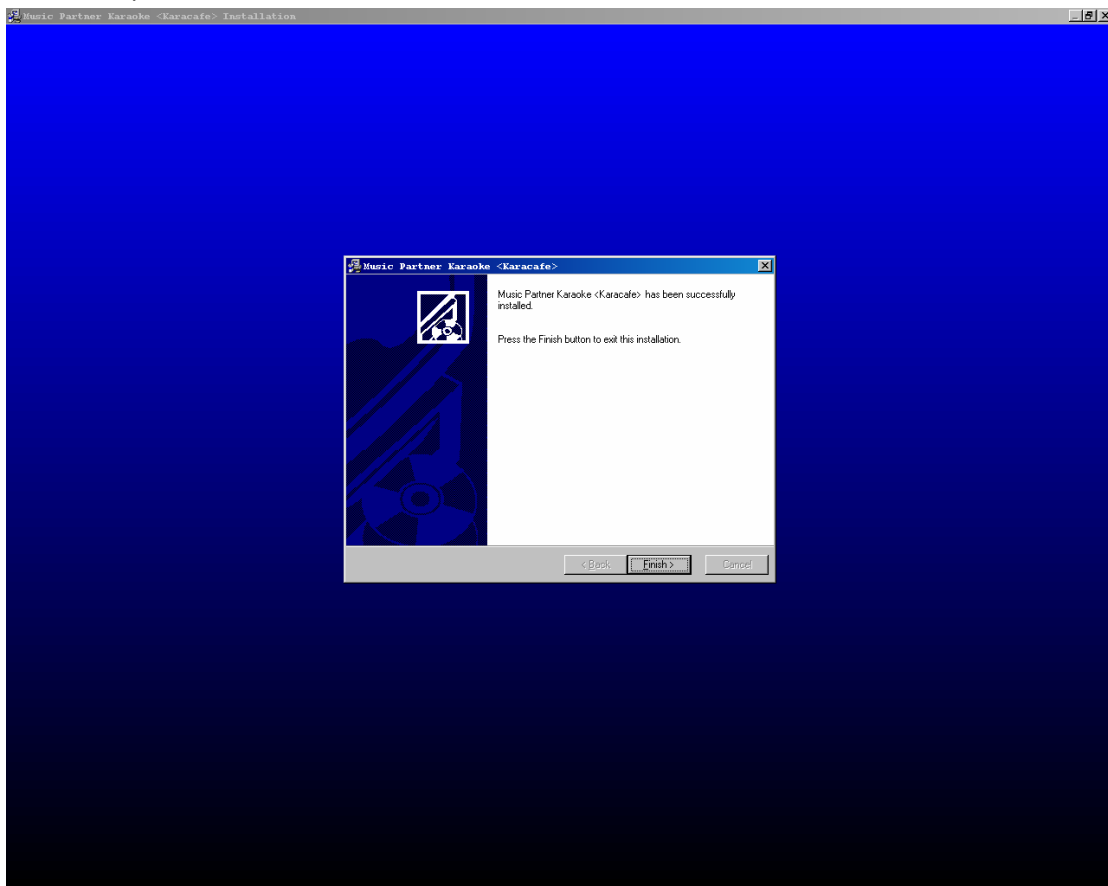


2. กดปุ่ม Next จะปรากฏหน้าจอ ดัง



ภาพ

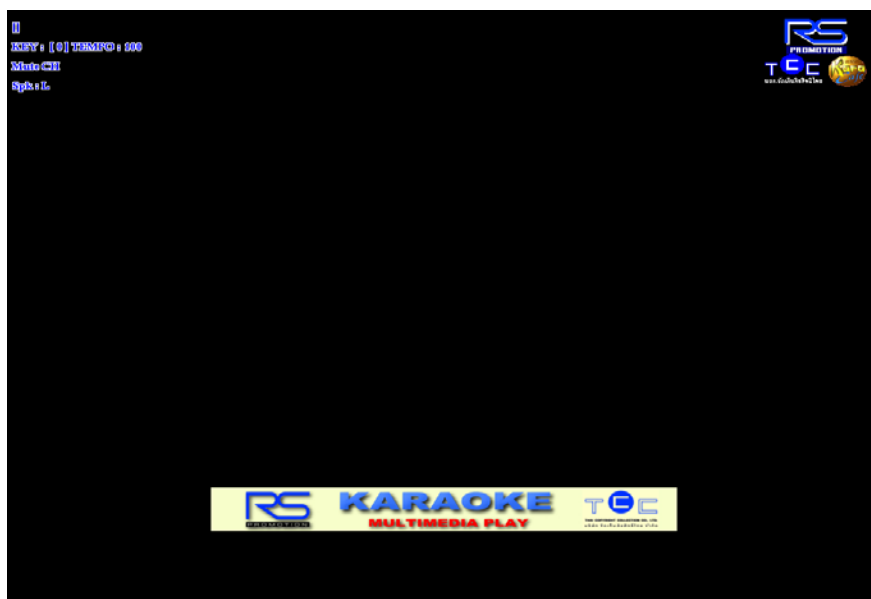
- กำหนด Path ที่จะทำการ Setup โปรแกรมโดยการกดที่ปุ่ม Browse หลังจากนั้นกดปุ่ม Next (หลังจากโปรแกรมทำการติดตั้งเรียบร้อยแล้วจะปรากฏหน้าจอตั้งภาพ)



- กดปุ่ม Finish (เสร็จสิ้นการติดตั้งโปรแกรม)

การเรียกเข้าสู่โปรแกรม และเรียกใช้งาน

- Double click ไปที่ Desk top Icon Shortcut KaraCafe\_rms
- จะปรากฏหน้าจอตั้งภาพที่ 1



# การใช้งานโปรแกรมต่างๆ ไป

## การเลือกและค้นหาเพลง



1. พิมพ์ ชื่อเพลง หรือ ชื่อนักร้อง หรือ รหัสเพลง ที่ต้องการค้นหา
2. โปรแกรมจะแสดงรายชื่อเพลงที่ตรงกับคำที่ต้องการหา หรือใกล้เคียง
3. กดปุ่มลูกศร ขึ้น ลง เพื่อเลือกรายการเพลงที่ต้องการ
4. กดปุ่ม Enter เพื่อเพิ่มเติมรายการเพลงเข้าสู่คิวรายการเพลง
5. กดปุ่ม Esc เพื่อปิดหน้าต่าง

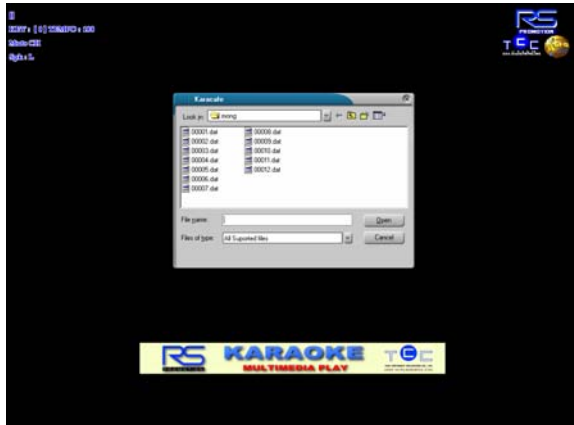
- เรียกดูข้อมูลเพลงในคิว และเลือกเพลงจากคิว



1. กด F2 เพื่อแสดงรายการเพลงในคิว
2. กดปุ่มลูกศร ขึ้น ลง เพื่อเลือกรายการเพลงในคิว
3. กดปุ่ม Enter เพื่อเล่นเพลงที่เลือก
4. กดปุ่ม Esc เพื่อปิดหน้าต่าง

- การเพิ่มเพลงจากเข้าสู่ฐานข้อมูล Kara Café

1. กด Ctrl+F9 จะปรากฏหน้าจอดังภาพ



2. เลือกไฟล์เพลงที่ต้องการเพิ่มเติม
3. กดปุ่ม Open เพื่อเพิ่มรายการเพลง
4. ระบุข้อมูลเพลงที่ทำกรเพิ่มเติม (รหัสเพลง, ชื่อเพลง, ชื่อนักร้อง และชื่อผู้แต่ง)
5. กดปุ่ม OK เพื่อเพิ่มรายการเพลง

- การลบเพลงออกจากฐานข้อมูล Kara Café

1. ทำการค้นหาเพลงจากหน้าจอ โปรแกรม
2. เลือกรายชื่อเพลงที่ต้องการลบ
3. กด Ctrl + Del
4. กดปุ่ม OK เพื่อยืนยันการลบเพลง



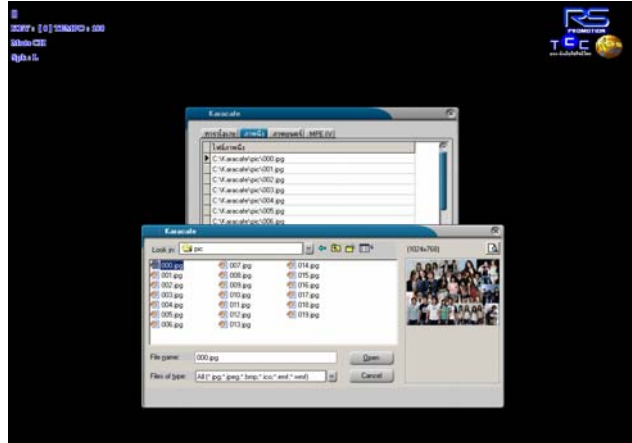
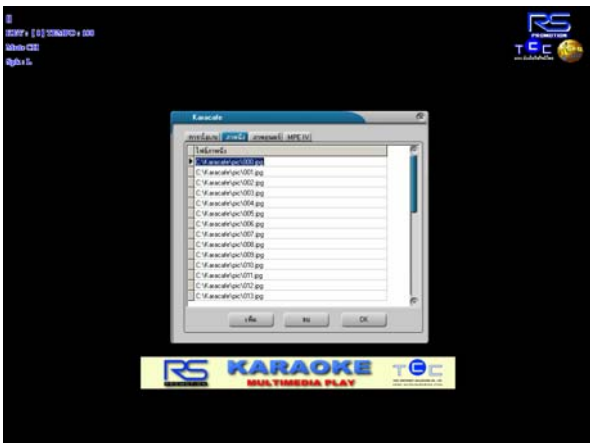
# การตั้งค่าพื้นหลังของโปรแกรม

กด Ctrl + F10 เพื่อเปิดหน้าต่างการตั้งค่าของ โปรแกรม (จะปรากฏหน้าจอตั้งค่าภาพ)

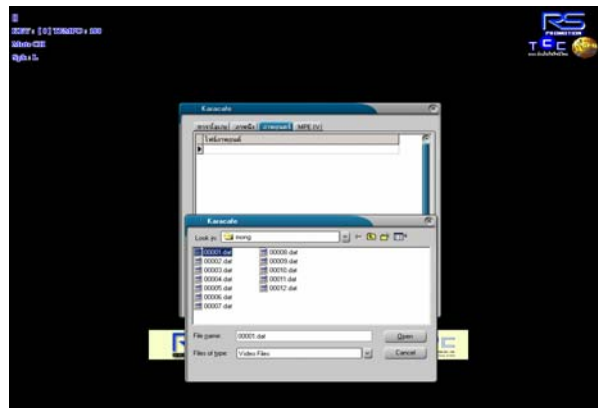
- แถบ “คาราโอเกะ”
  - “การ์ดเสียง” จะเป็นการระบุให้เสียงออกที่การ์ดเสียงชุดไหน (ใช้ในกรณีที่มีการ์ดเสียงหลายชุด)
  - จากหลัง ใช้กำหนดรูปแบบของฉากหลังว่าจะให้เป็นแบบใด (สีพื้น, ภาพนิ่ง หรือภาพยนต์)
  - “ตัวอักษร” จะเป็นการกำหนดสีและขนาดของตัวอักษรที่แสดง ในส่วนของเนื้อร้อง (กำหนดเฉพาะในส่วน Midi)
  - “ให้คะแนนการร้อง” จะเป็นการเปิด/ปิด โชว์คะแนน หลังจบเพลง หรือ หยุดเพลง



- แถบ “ภาพนิ่ง” (ใช้ระบุภาพนิ่งที่ต้องการแสดงเป็นฉากหลัง)
  - กดปุ่ม “เพิ่ม” เลือกไฟล์รูปภาพที่ต้องการให้เป็นฉากหลัง, กดปุ่ม “Open” หลังจากนั้นจะปรากฏรายชื่อไฟล์ในรายการภาพนิ่ง
  - กดปุ่ม “ลบ” หลังจากทำการเลือกรายการภาพนิ่งที่ต้องการลบ เพื่อนำไฟล์ภาพนิ่งออกจากรายการภาพนิ่ง



- แถบ “ภาพยนต์” (ใช้ระบุไฟล์ภาพยนต์ที่ต้องการแสดงเป็นฉากหลัง) กดปุ่ม “เพิ่ม” เลือกไฟล์ภาพยนต์ที่ต้องการให้เป็นฉาก



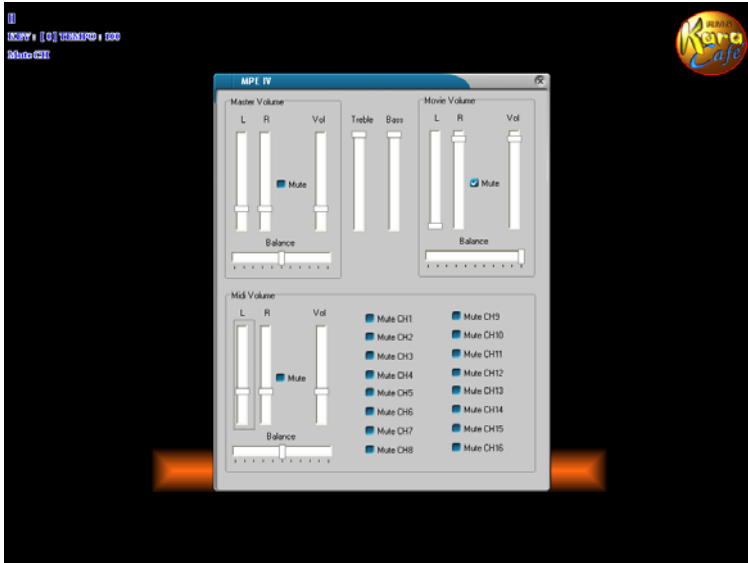
หลัง กดปุ่ม “Open”

หลังจากนั้นจะปรากฏรายชื่อไฟล์ในรายการภาพยนต์

- กดปุ่ม “ลบ” หลังจากทำการเลือกรายการภาพยนต์ที่ต้องการลบ เพื่อนำไฟล์ภาพยนต์ ออกจากรายการภาพยนต์

# การตั้งค่าและการควบคุมระบบเสียง

กด Ctrl + F8 เพิ่มเปิดหน้าต่างควบคุมระบบเสียง



Movie ที่ใช้เป็นฉากหลัง

- “Midi Volume” ใช้กำหนดความดังของเสียงในระบบ Midi
  - “L” ใช้กำหนดความดังของเสียงที่ออกลำโพงด้านซ้าย
  - “R” ใช้กำหนดความดังของเสียงที่ออกลำโพงด้านขวา
  - “Mute” ใช้ปิดเสียง
  - “Vol” ใช้ในการกำหนดความดังของเสียง
  - “Mute CH1” – “Mute CH16” ใช้ในการเปิดปิด เสียง Channel ต่างๆ ในระบบ Midi สามารถควบคุม ได้ทั้งหมด 16 Channel

- “Master Volume”
  - “L” ใช้กำหนดความดังของเสียงที่ออกลำโพงด้านซ้าย
  - “R” ใช้กำหนดความดังของเสียงที่ออกลำโพงด้านขวา
  - “Mute” ใช้สำหรับการปิดเสียง
  - “Vol” ใช้ในการกำหนดความดังของเสียง
- “Treble” ใช้กำหนดความดังของเสียง Trable
- “Bass” ใช้กำหนดความดังของเสียง Bass
- “Movie Volume” ใช้กำหนดความดังของเสียง

## ตารางสรุปปุ่ม Function Hot Key ต่างๆ

Key ลัด	รายละเอียด
F1	ใช้เปิดปิดเสียงลำโพง, เสียงนักร้อง, เสียงดนตรี
F2	แสดงหน้าต่างคิวเพลง
F3	เริ่มเล่นเพลงปัจจุบันใหม่
F4	หยุด
F5	เล่นเพลงถัดไปในคิว
F6	เพิ่มจังหวะความเร็วของเพลง (ใช้ได้กับเพลงประเภท Midi เท่านั้น)
F7	หยุดเพลงชั่วคราว, ยกเลิกการหยุดเพลง
F8	เปิด/ปิด เมโลดี้ (ใช้กับ Midi เท่านั้น)
F9	เปลี่ยนคีย์ต่ำลง ทีละครึ่งเสียง
F10	เปลี่ยนคีย์สูงลง ทีละครึ่งเสียง
F11	ใช้ลดความเร็วจังหวะ Tempo (ใช้ได้กับเพลงประเภท Midi เท่านั้น)
F12	ใช้เพิ่มความเร็วจังหวะ Tempo (ใช้ได้กับเพลงประเภท Midi เท่านั้น)
Shift + F1 – F12	ใช้เปิด ปิดเสียงของ Channel ที่ 1-12 (ใช้กับเพลงประเภท Midi)
Ctrl + F3 – F6	ใช้เปิด ปิดเสียงของ Channel ที่ 13-16 (ใช้กับเพลงประเภท Midi)
Ctrl + F8	เปิดหน้าต่างควบคุมระบบเสียง
Ctrl + F9	เปิดหน้าต่างที่ใช้ในการเพิ่มเพลง
Ctrl + F10	เปิดหน้าต่างควบคุมสีของตัวอักษร และ ฉากหลัง
Ctrl + F12	ออกจากโปรแกรม
Ctrl + Del	ใช้ในการลบเพลงออกจากฐานข้อมูล Kara Café (ใช้ในหน้าต่างคิวเพลง)

## ความต้องการพื้นฐานของระบบ

System Requirement
<ul style="list-style-type: none"> <li>Window 98, Me, 2000, XP (2000 and XP recommended).</li> </ul>
<ul style="list-style-type: none"> <li>CPU PII 550 or faster processor (1G MHz recommended).</li> </ul>
<ul style="list-style-type: none"> <li>64 MB of memory (128 MB recommended).</li> </ul>
<ul style="list-style-type: none"> <li>VGA or higher resolution (16-bit or 24-bit color SVGA recommended).</li> </ul>
<ul style="list-style-type: none"> <li>12x CD-ROM drive (24X CD-ROM drive recommended).</li> </ul>