

คู่มือการใช้งาน FINAL Remote Controller IR-501

ขอขอบคุณทุกท่าน สำหรับความไว้วางใจในผลิตภัณฑ์ FINAL Multi Remote Controller ซึ่งจะช่วยให้คุณ สะดวกสบาย ในการใช้งานเครื่องคอมพิวเตอร์ มากกว่าที่ท่านเคยใช้มา โดยเปลี่ยนเครื่องคอมพิวเตอร์ ให้กลายเป็นเครื่องเล่นเพื่อความบันเทิง สำหรับใช้งานในบ้าน หรือที่ทำงาน ทำให้การใช้งานเครื่องคอมพิวเตอร์ กลายเป็นสิ่งง่ายดาย เพียงปลายนิ้วสัมผัส

ด้วย FINAL Remote Controller จะทำให้เครื่องคอมพิวเตอร์ตัวเดิมของท่าน ใช้งานได้สะดวก รวดเร็วมยิ่งขึ้น ถึงแม้คนที่ไม่เคยใช้งานเครื่องคอมพิวเตอร์มาก่อน ก็สามารถใช้งานได้ ในเวลาไม่นาน โดยสามารถใช้งานได้ แบ่งออกเป็น 4 หมวดใหญ่ดังนี้

1. ใช้ดูหนังแทน เครื่องเล่น DVD, VCD หรือ ฟังเพลง ที่เป็น Audio CD โดยใช้งานผ่านโปรแกรม Power DVD
2. ใช้เป็นเครื่องเล่นเพลง MP3 ผ่านโปรแกรม WinAMP ขอดนิยมนของคนไทย
3. ท่องอินเทอร์เน็ต ผ่านโปรแกรม Internet Explorer
4. ดูรูปภาพจากกล้อง Digital หรือ ดู Slide Show บนเครื่องคอมพิวเตอร์ โดยผ่านโปรแกรม ACDSEE

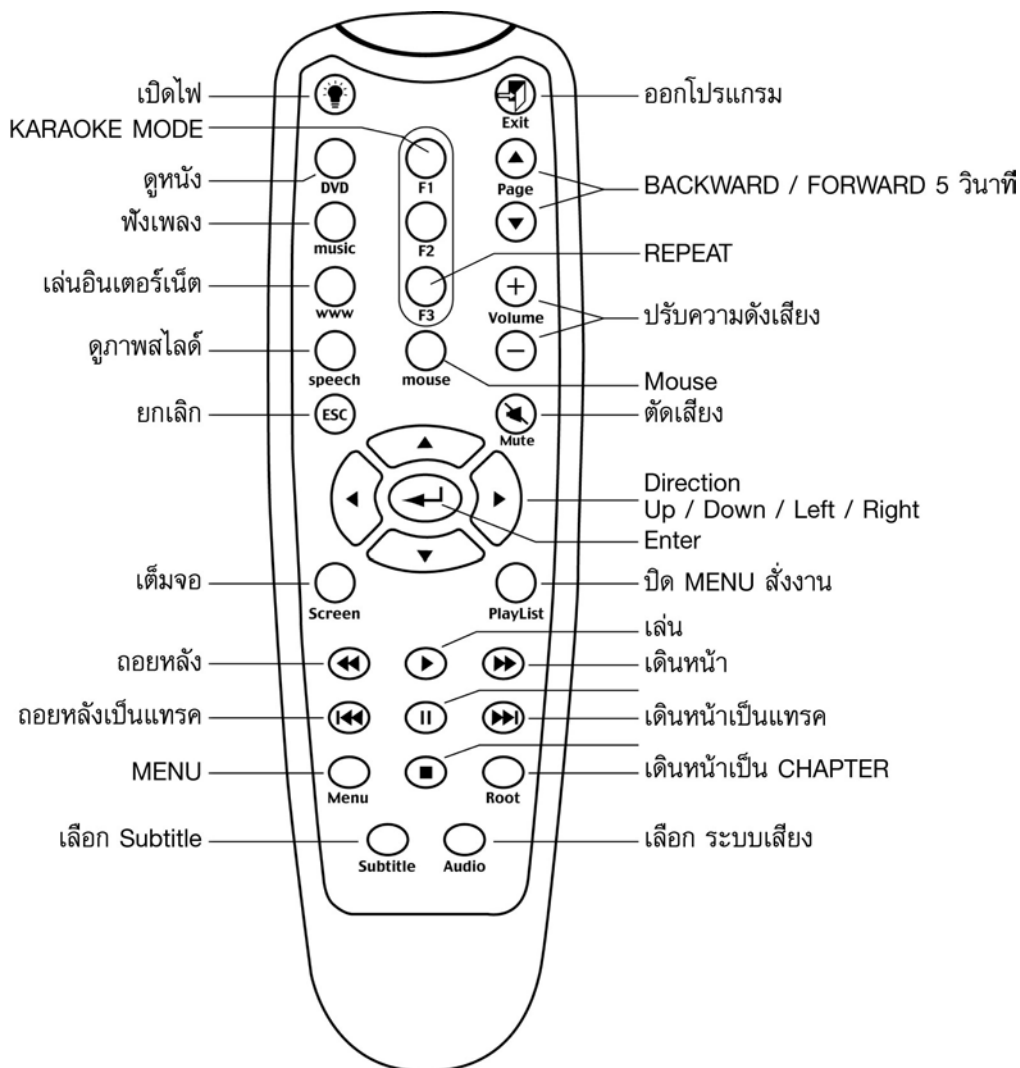
นอกจากการใช้งานใน 4 โปรแกรมแล้ว ยังสามารถใช้งานใน Mode Mouse แบบไร้สาย ให้คุณสามารถควบคุมการเคลื่อนที่ของเคอร์เซอร์ต่างๆ ได้สะดวก

นอกจากการใช้งานในความบันเทิงแล้ว Final Multi Remote Controller ยังมีฟังก์ชัน ที่เป็นไฟฉาย สำหรับใช้ในที่มีมืด ที่ประกอบด้วยระดับไฟ 3 ระดับปรับได้ ช่วยให้ท่านสามารถใช้งานได้ในที่มืด ได้อย่างสะดวกยิ่งขึ้น

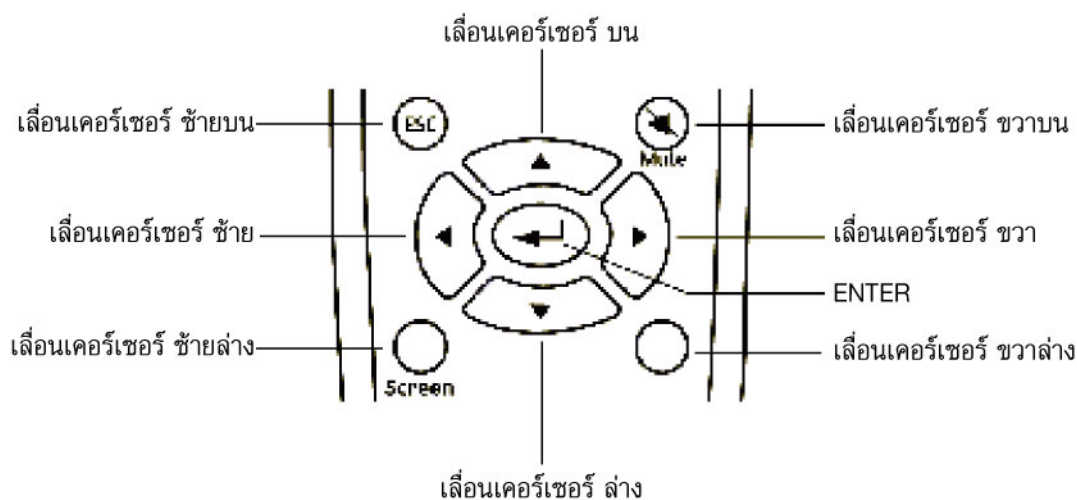
1. การใช้งาน สำหรับดูหนัง DVD , VCD, หรือฟังเพลง จากแผ่น Audio CD

ถ้าท่านที่เคยใช้เครื่องเล่น DVD บ้านแล้ว แทบไม่ต้องอ่านคู่มือเลย เพราะ FINAL Multi Remote Controller ได้จำลองการใช้งาน ให้เหมือนกับเครื่องเล่น DVD บ้าน ใช้งานได้ง่าย อย่างกับนับ 1-2-3 โดยมีลำดับขั้นตอน สำหรับการดูหนังดังนี้

- 1.1 ใส่แผ่น DVD ROM เข้าไปที่ Drive DVD
- 1.2 กดที่ปุ่ม DVD รอสักครู่ เครื่องจะอ่าน ข้อมูลจากแผ่น DVD
- 1.3 คลิกที่ปุ่ม... PLAY
- 1.4 กรณีที่ต้องการภาพเต็มจอ ให้คลิกที่ ..Screen
- 1.5 ต้องการเปลี่ยน SUB Title ของหนัง กดที่ ... Subtitle
- 1.6 ต้องการเปลี่ยนระบบเสียง คลิกที่ ...Sound Select
- 1.7 ต้องการเพิ่มเสียง และลดเสียง คลิกที่ ... Volume +,-
- 1.8 ต้องการปิดเสียง คลิกที่ ... Mute
- 1.9 ออกจากโปรแกรม หรือปิดโปรแกรม คลิกที่ ..Exit
- 1.10 ท่านสามารถหยุดภาพชั่วขณะ ด้วยปุ่ม ..Pause หรือ หยุดถาวรด้วย ..Stop และท่านยังสามารถกรอหนังได้ ตั้งแต่การ Forward หรือ จะกรอเป็นแบบ chapter ซึ่งสามารถทำได้ทั้งเดินหน้า และถอยหลัง



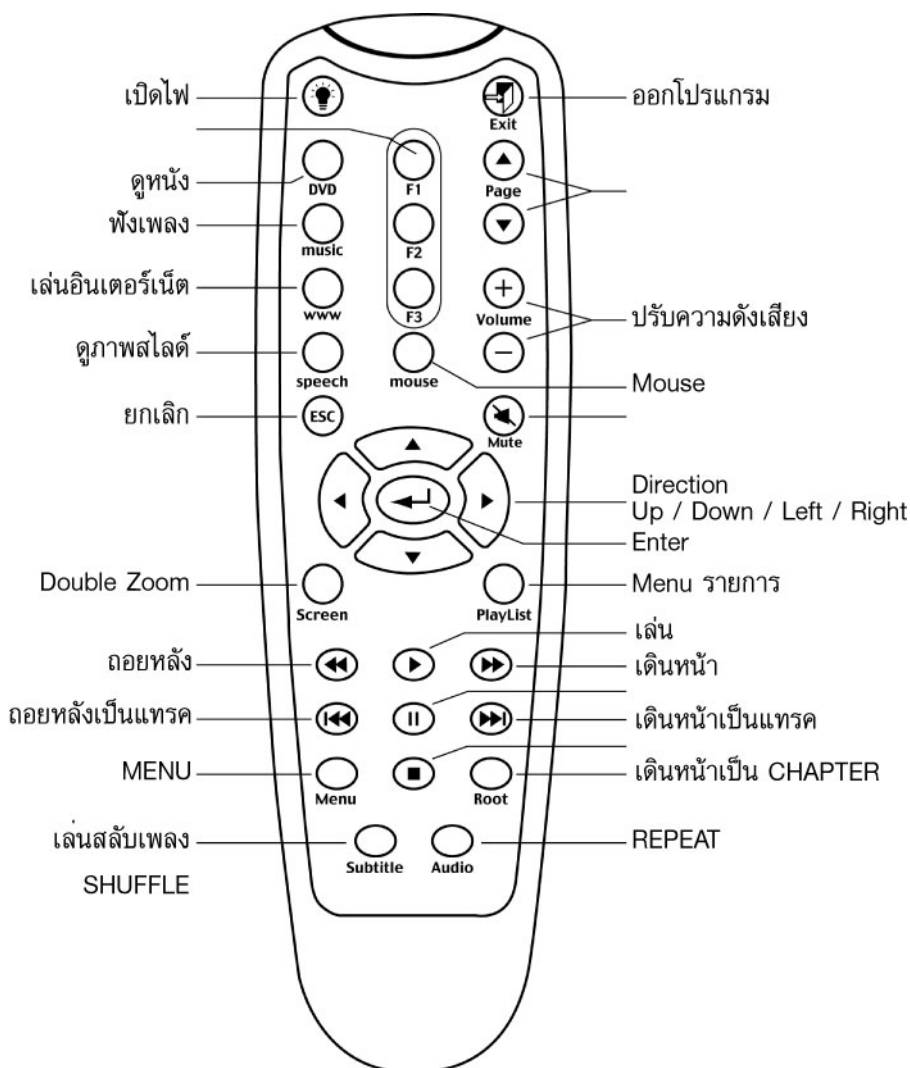
หมายเหตุ :== กรุณาสังเกตที่ปุ่ม MOUSE ถ้าท่านคลิกครั้งแรก หน้าจอ จะมี OSD (On Screen Display) แสดงว่า “ Mouse Mode” และเมื่อคลิกอีกครั้ง หน้าจอจะแสดงเป็น “ Keyboard Mode” ขอแนะนำว่า ในกรณีที่ท่านต้องการสั่งงาน จะต้องอยู่ใน “ keyboard mode” เท่านั้น แต่ในกรณีที่ท่านต้องการให้ทำงานใน “Mouse Mode “ ท่านสามารถใช้งานได้เหมือน Mouse และปุ่มทั้งหมด จะทำหน้าที่ ในการเลื่อนเคอร์เซอร์ไปในทิศทางที่ต้องการ



และในการใช้งาน ในโหมดของ “mouse mode “ นั้น จะใช้งานกับทุกโปรแกรม เหมือนกัน

2. การใช้งาน ฟังเพลง MP3 จากโปรแกรม WinAMP ยอดนิยม

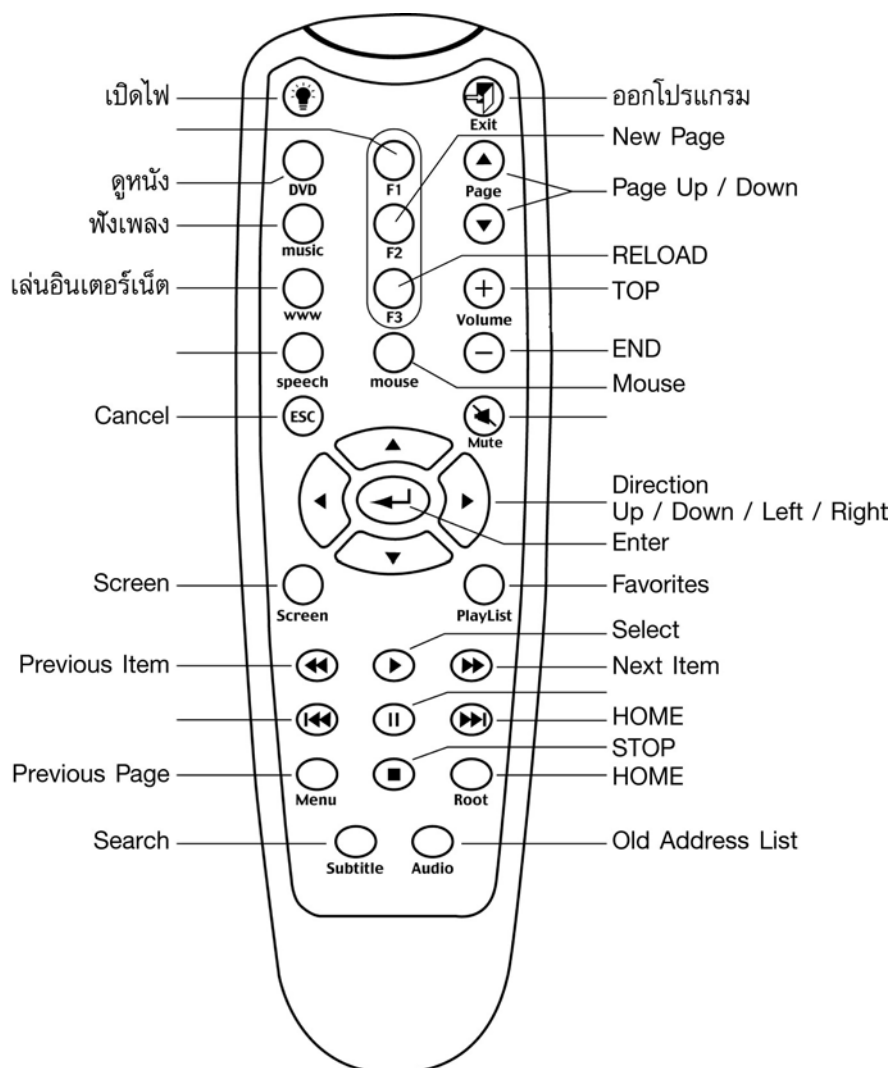
ในการใช้งานสำหรับการฟังเพลง MP3 นั้น ก่อนอื่นๆ ท่านจะต้อง จัดรายการเพลงให้เรียบร้อย ด้วย mouse ปกติ หลังจากนั้น ท่านสามารถที่จะเลือกเพลง ที่ต้องการ , เดินหน้า , ถอยหลัง พร้อมทั้งควบคุมระดับความดังของเสียง ได้ตามรายละเอียด ด้านล่าง



3.การใช้งาน ท่องอินเทอร์เน็ต ด้วยโปรแกรม ยอดนิยมสุดๆ Internet Explorer

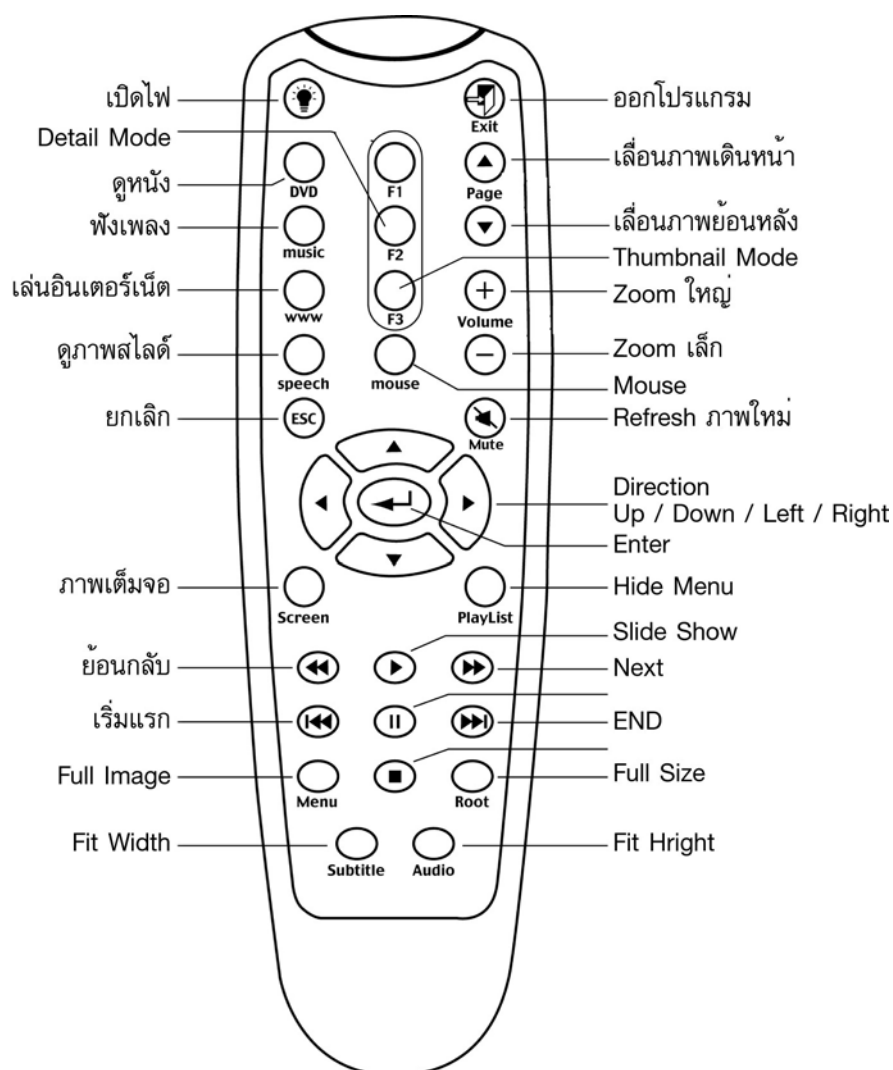
ท่านผู้ใช้งานหลายๆท่าน คงจะสงสัยว่า การใช้งาน Internet นั้น จะใช้ Remote ได้อย่างไร เพราะส่วนใหญ่ จะต้องการกดต่อไปเรื่อยๆ แต่ถ้าท่านทดลองใช้ดู แล้วท่านจะจิตใจ สำหรับคนที่ไม่เคยใช้ อินเทอร์เน็ต เพราะมันจะสะดวก ไม่ต้องนั่งอยู่หน้า เครื่อง ทางที่ดี ผมแนะนำต่อเข้ากับทีวีที่บ้าน ตัวใหญ่ 63” หรือ 100 “ แล้วคุณนั่งเล่นอินเทอร์เน็ตบนโซฟา โดยท่านต่อสายจากเครื่อง คอมพิวเตอร์ของท่าน เข้ากับทีวีตัวใหญ่ แต่ในกรณีที่ท่านไม่อยากจะสายรุงรัง ท่านก็สามารถซื้ออุปกรณ์ แปลงสัญญาณภาพและเสียง ผ่าน คลื่นระบบ 2.4 Ghz หรือที่เรียกว่า Grand AV Wireless ซึ่งจะทำให้ท่านสะดวกมาก ไม่ต้องเดินสายให้ยุ่งยาก

ในการใช้งาน อินเทอร์เน็ต คงจะมีฟังก์ชั่น หลักๆ ใช้งานดังต่อไปนี้



4.การใช้งาน ดูรูปภาพ ที่ถ่ายจากกล้องดิจิทัล ด้วยโปรแกรม ACDSEE

หลายๆท่าน คงจะมีกล้องถ่ายภาพแบบดิจิทัล ที่บางครั้ง ท่านอาจจะไม่จำเป็น ต้องสั่งพิมพ์รูปนั้น เก็บไว้ทุกรูป ท่านสามารถดูรูปภาพต่างๆ เหล่านั้น บนเครื่องคอมพิวเตอร์ และท่านยังสามารถทำ Slide Show ได้ง่ายๆ ดังตัวอย่างในรูปด้านล่าง



การเปลี่ยน Remote ไปใช้งาน ใน application โปรแกรมอื่นๆ

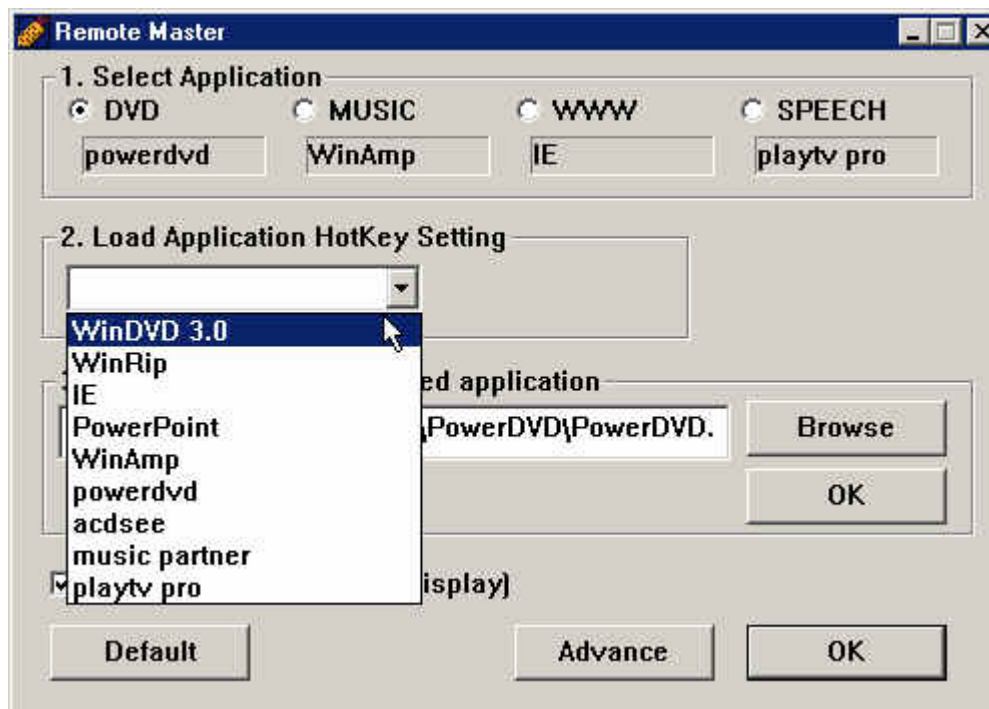
เนื่องจาก FINAL USB Remote Controller สามารถใช้งาน ได้ใน application มากมายนอกเหนือจาก 4 โปรแกรมข้างต้น ยกตัวอย่างเช่น การใช้งาน กับ play tv pro, power point , win rip, Win DVD ซึ่งตรงนี้ จะขึ้นอยู่กับ การประยุกต์ใช้งาน โดยดูได้จากตัวอย่างต่อไปนี้

ตัวอย่างที่ 1 เปลี่ยน โปรแกรม ดูหนัง ไปใช้เป็น โปรแกรม Win DVD Version 3.0

ท่านสามารถเปลี่ยนการใช้งาน โปรแกรมสำหรับดูหนัง ไปใช้งาน กับโปรแกรม Win DVD Version 3.0 ได้ โดยมีวิธีการต่อไปนี้

1. Click mouse ขวา ที่ Tool bar ในตำแหน่ง Icon “ remote master”

2. เลือก “Open Editor” ดังในรูป



3. Click เลือก OK

4. Click ที่ toolbar และคลิกเมาส์ปุ่มขวา ที่ ไอคอน “remote master” เลือก “reload” เท่านั้น ที่สามารถใช้งาน ให้ปุ่มแรก ที่ใช้สำหรับดูหนัง เรียกโปรแกรม win dvd แต่ที่สำคัญคือ ในเครื่อง จะต้องมียโปรแกรม win dvd อยู่ในเครื่อง และต้องเป็น version 3 แต่ในกรณีที่ในเครื่อง ใช้โปรแกรม win dvd แต่เป็น version อื่นๆ ก็สามารถทำได้ โดยเลือก ข้อ 3 ของ remote master พร้อมทั้ง กด “browse” เพื่อเลือกโปรแกรม win dvd ที่อยู่ในเครื่อง ซึ่งอาจจะ เป็น version 4.0 หรืออื่นๆ ก็สามารถใช้งานได้

แนวทางการแก้ปัญหาที่เกิดขึ้น บ่อยๆ เกี่ยวกับการใช้ Multi Remote

คำถาม ขณะที่ใช้งานดูหนังไปนานๆ ไม่สามารถกดฟังก์ชันต่างๆ ได้ตามต้องการ เช่น กด Stop เพื่อหยุดการดูหนัง

คำตอบ ... ปัญหาที่เกิดขึ้น น่าจะมาจากสาเหตุอยู่ 2-3 อย่าง ดังนี้

1. หลงโหมด ระหว่าง Mouse Mode และ Keyboard Mode เนื่องจาก การใช้งานฟังก์ชันต่างๆ เช่น Play back , stop หรือ อื่นๆ จะใช้งานใน Mode keyboard ดังนั้น ให้กดที่ปุ่ม Mouse จะเห็นว่า ที่ หน้าจอคอมพิวเตอร์ จะมี OSD แสดงผลสถานะการทำงาน ในแต่ละครั้งที่กด เช่น กด ครั้งแรก จะเป็น “mouse” ครั้งต่อไป จะเป็น “keyboard” ให้กด ให้อยู่ใน “Keyboard Mode “ แล้ว กดปุ่ม Stop
2. หลงโหมด ระหว่างโปรแกรม เนื่องจาก Multi Remote ตัวนี้ ใช้งานได้ 4 โหมดของโปรแกรม คือ ดูหนัง , ฟังเพลง , เล่นอินเทอร์เน็ต , ดูสไลด์โชว์รูปภาพ ดังนั้น บางครั้ง อาจเกิดปัญหาว่า Remote จะสถานะไม่ถูก ว่า ตอนนี้ อยู่ในโปรแกรมอะไร ดังนั้น ปัญหาที่เกิดขึ้น ที่ต้องการ stop หนัง ทำได้ โดยการ กดปุ่ม “ดูหนัง” ก่อน แล้วตามด้วย ปุ่ม “Stop”

คำถาม Multi Remote เคยใช้งานได้ปกติ ปรากฏว่า กดปุ่มสั่งงาน แล้วไม่สามารถใช้งานได้

คำตอบ ปัญหา ดังกล่าว อาจมาจากสาเหตุหลายประการ มีข้อเสนอแนะดังนี้

1. ปัญหาอาจจะเกิดจาก Battery หมด ดังนั้น สามารถตรวจสอบโดยกด “ light” ตามปกติ จะสามารถเปิดไฟได้ โดยมีระดับทั้งหมด 3 ระดับ
2. อาจมาจากสาเหตุของ การเสียบ USB Port ของ Remote ไม่แน่น สามารถแก้ปัญหาได้โดย ดึงสายที่ต่อกับ usb port ออก และเสียบเข้าไปใหม่ อาจจะใช้งานได้เลย หรือ บางครั้ง อาจจะต้อง Restart เครื่องใหม่ อีกครั้ง