

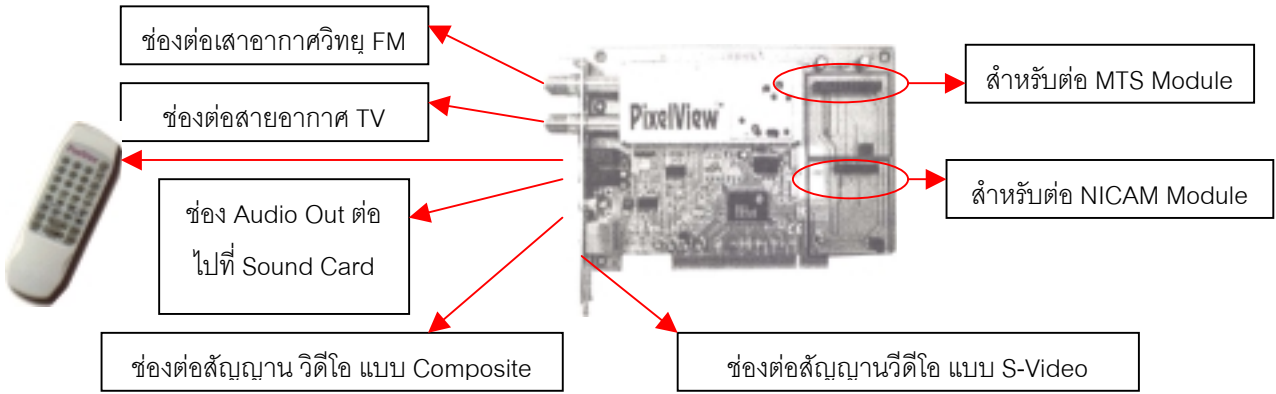


# คู่มือการติดตั้ง และการใช้งาน

..ขอขอบคุณ สำหรับความไว้วางใจ ในผลิตภัณฑ์ Play TV Pro /FM...

## ขั้นตอนการติดตั้งการ์ด สำหรับระบบปฏิบัติการ Windows'95 หรือ Windows'98

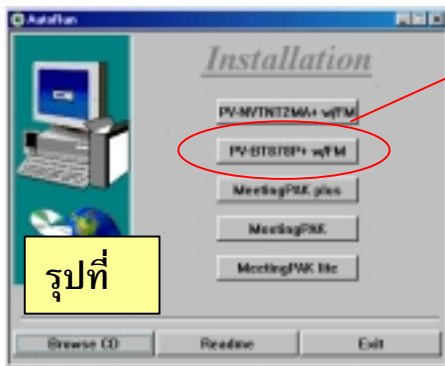
1. ปิดเครื่องคอมพิวเตอร์ แล้วติดตั้งการ์ดเข้าไปที่ Slot PCI พร้อมต่ออุปกรณ์ต่างๆ ดังในรูป



## ขั้นตอนการติดตั้งซอฟต์แวร์ไดรเวอร์ และโปรแกรมใช้งานต่างๆ

1. มีการติดตั้งการ์ดเสร็จเรียบร้อยแล้ว แล้วเปิดเครื่อง เพื่อตั้งต้นการทำงานใหม่ Windows'95/98 จะค้นพบการ์ดที่ใส่เข้าไปใหม่ และปรากฏข้อความ **"New Hardware Found"** ให้กดปุ่ม ESC จนกว่าจะไปถึง Windows ปกติ

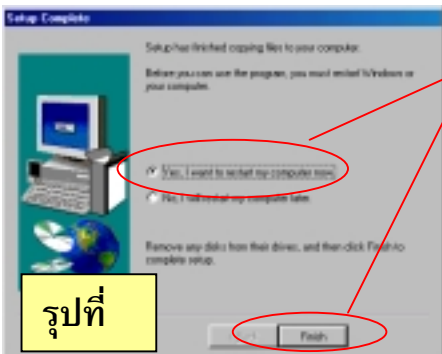
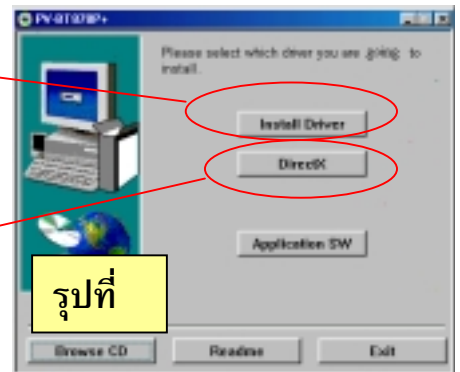
2. ใส่แผ่น CD-ROM Driver ที่มาพร้อมในกล่อง Windows'95/98 จะ Autorun ขึ้นมา เหมือนกับในรูปที่ 2



Click ที่นี่ เพื่อเลือกการติดตั้ง การ์ด Play TV+FM

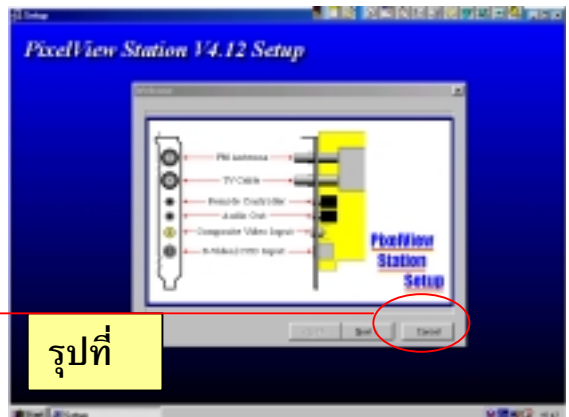
Click ที่นี่ เพื่อติดตั้ง Driver เพื่อให้เครื่องคอมพิวเตอร์รู้จักการ์ด

Click ที่นี่ สำหรับในกรณีที่เครื่องไม่มีการติดตั้ง Direct X ไว้แล้ว หรือไม่แน่ใจ ก็ติดตั้งเข้าไปใหม่



เมื่อติดตั้ง Software Driver และ Software Direct-X เรียบร้อยแล้ว เครื่องจะสอบถาม เพื่อ Restart Windows ใหม่ ให้คุณใช้ Mouse Click ที่ Finish เครื่อง จะทำการ Restart Windows ใหม่ เพื่อให้ Windows'95/98 รู้จักการ์ด Play TV

เมื่อเครื่อง Reboot ใหม่ จะมีการลง โปรแกรม Application ของ Play TV โดยอัตโนมัติ Click ที่ Next ไปเรื่อยๆ และเมื่อพบ Finish แสดงว่า ติดตั้งโปรแกรมเสร็จเรียบร้อยแล้ว ให้ Click Finish อีกครั้ง



เครื่องจะมีการ Restart Windows ใหม่อีกครั้ง ก็เป็นอันเสร็จเรียบร้อย

### การตั้งค่าต่างๆ ก่อนการใช้งาน

เมื่อติดตั้ง Software Driver & Application ตามที่ได้กล่าวมาข้างบนแล้ว ทั้งหมด ก็จะพบว่า ที่โปรแกรมของ Windows'95/98 จะมีโปรแกรม PixelView Station เพิ่มขึ้นมา ก่อนอื่น ต้องติดตั้งระบบ ของโทรทัศน์ก่อน ดังรูป 6 (อย่าลืมเสียบเสาอากาศก่อนนะครับ เดี่ยวจะรับภาพไม่ได้)

เมื่อ Click ที่นี้ จะได้ MENU การตั้งค่าระบบโทรทัศน์ เป็นการ Set ครั้งแรกครั้งเดียว ดังในรูปที่ 7

ให้เลือกเป็น THAILAND หรือ ระบบ PAL-BG

เลือกเป็น User Define

เลือกตามชนิดของ VGA Card ที่ติดตั้ง

รูปที่ 7

รูปที่ 6

ให้เลือกตามชนิดของ Mainboard ที่ต้องการ หรืออาจจะใช้ค่าปกติก็ได้ ที่ Default มากก็ได้

เท่านี้ ก็เป็นอันว่า ขบวนการติดตั้งทั้งหมด เสร็จสมบูรณ์ พร้อมทั้งจะใช้งาน ตามความต้องการ

### การตั้งค่า การรับทีวี และการตั้งช่องทีวี

1. ที่หน้าปัทม์เครื่องรับทีวี Click ที่ตำแหน่ง TV ปรากฏ MENU ดังรูป

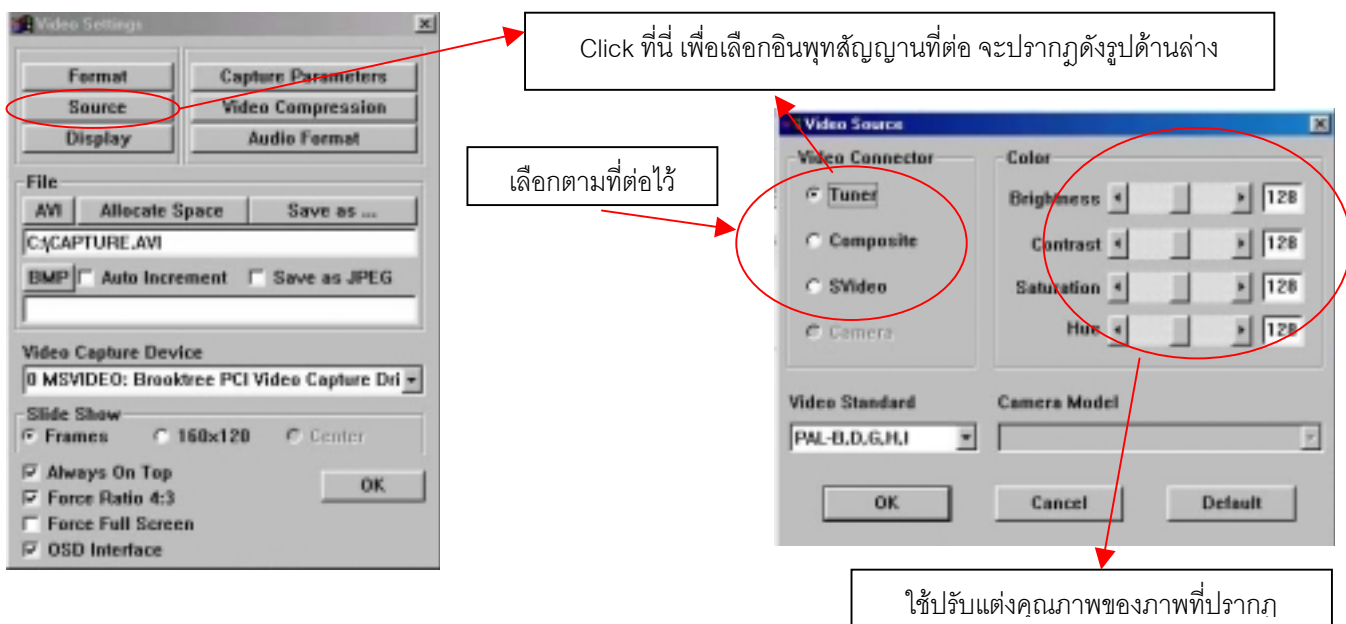
Click ที่นี้ สำหรับการให้เครื่อง สแกนช่องค้นหาช่องแบบอัตโนมัติ ทำครั้งแรก ครั้งเดียว และเครื่องจะจำไว้

พิมพ์ที่นี้ เพื่อตั้งชื่อช่องตามต้องการ เช่น HBO.....

ใช้สำหรับปรับแต่งคุณภาพเสียง , ความดัง, ทุ้ม, แหลม

## การต่อกับเครื่องเล่นวิดีโอ หรือกล้องถ่ายวิดีโอ

1. คุณสามารถต่ออุปกรณ์เครื่องเล่นวิดีโอ เข้ากับการ์ดได้ 2 ทาง คือ Composite Video, S-Video เมื่อคุณต้องการ Set ค่า ให้ Click ที่ CAPRM(Capture Parameter) เพื่อตั้งค่า ดังปรากฏตามรูปด้านล่าง

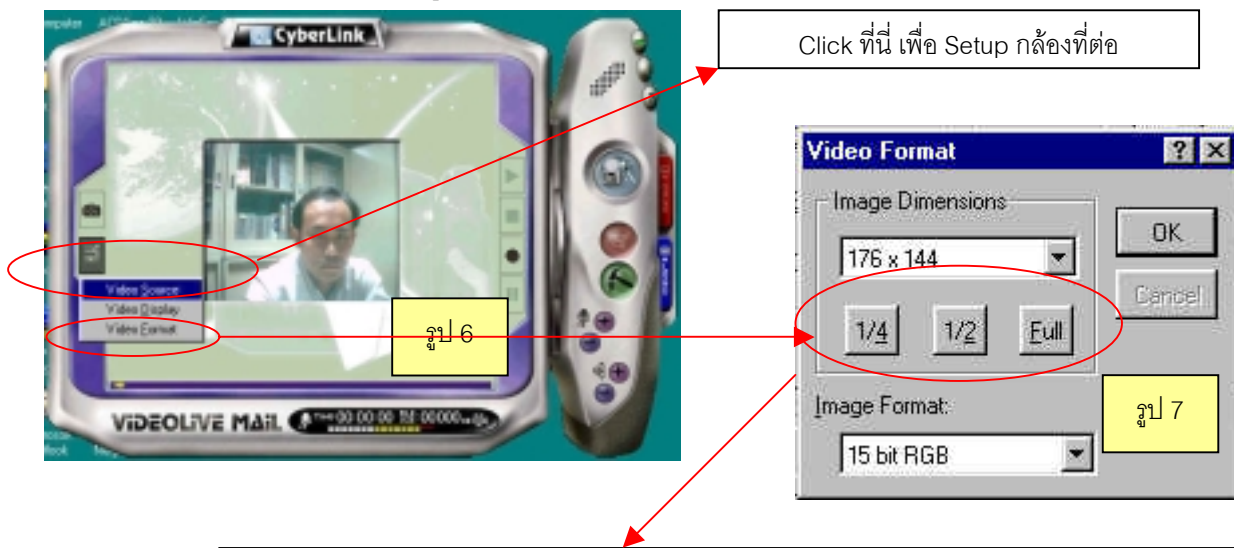


## ปุ่มบนหน้าปัทม์ PixelView Station ทั้งเครื่องรับทีวี และ FM



## การใช้งาน Software อื่น ๆ

Video Live Mail : เป็นซอฟต์แวร์อีกตัวหนึ่งที่มากับ PixelView Play TV pro ซึ่งทำหน้าที่ บันทึกสัญญาณภาพจากกล้องถ่ายภาพแบบ CCD หรือกล้องถ่าย Video โดยการเก็บเป็นไฟล์ภาพเคลื่อนไหว พร้อมเสียง และใช้ส่งไปพร้อมกับ E-mail เพื่อให้ผู้รับเกิดความประหลาดใจ ที่จะได้ข่าวสารในรูปแบบของภาพและเสียง



Click ที่นี่ เพื่อ Setup กล้องที่ต่อ

ปรับเปลี่ยนขนาดของรูปภาพที่ต้องการเก็บ ในกรณีที่เลือกขนาดใหญ่ ไฟล์ที่เก็บ ก็จะมีขนาดใหญ่มาก

Microsoft NetMeeting เป็นอีกซอฟต์แวร์หนึ่งที่น่าสนใจ ที่สามารถประยุกต์ใช้งานกับ Play TV Pro เพื่อให้เกิดการติดต่อสื่อสารกัน ในระบบ Video Conference ซึ่งสามารถทำให้ 2 แบบ คือ สื่อสารกันบน Internet หรือในระบบ LAN ในบริษัท...

## คำถามที่เจอกันบ่อย (Frequently Ask & Question)

คำถาม....ทำไม เมื่อเปิด PixelView Station แล้ว TV ไม่มีเสียง

คำตอบ....1. ให้เลือกไปที่เมนู TV-> Sound -> MONO ก็จะมีเสียงดัง หรือตรวจสอบสายสัญญาณ Loop Back ที่มาเข้า Line in ของ

Sound Card

คำถาม.... ทำไม เมื่อต่อกับกล้องถ่ายวิดีโอ แล้วไม่มีภาพ มีแต่ภาพสีชมพู หรือภาพมี แต่ปรากฏว่า ไม่มีสี

คำตอบ.... กดปุ่ม CAPRM -> Video Source -> เลือกตามชนิดของสัญญาณวิดีโอที่ต่ออยู่ เช่น S-Video หรือ Composite Video

และเลือก Video Standard ให้เป็น PAL -BG หรือ NTSC ตรงตามชนิดของกล้องวิดีโอ เพราะจะเป็นสาเหตุของการที่

ไม่มีสี บนหน้าจอ

คำถาม.... ทำไม ไม่สามารถเก็บภาพเคลื่อนไหวได้ (AVI File) ?

คำตอบ.... ให้ตรวจสอบ IRQ ของตัวการ์ด ว่าไปชนกับการ์ดอื่นๆ ที่ใส่อยู่ในเครื่องหรือไม่ เช่น อาจจะไปชนกับ Sound Card, LAN

Card เป็นต้น โดยไปที่ Start -> Setting -> Control Panel -> System -> Device Manager