

ดูวิดีโอบนจอภาพด้วย

Grand JoyMate



Grand JoyMate พร้อมนำสัญญาณ
ภาพวิดีโอแสดงสู่จอภาพ และควบคุม
ด้วยรีโมท คอนโทรล

■ กองบรรณาธิการ

กันยุคทันสมัยกับเทคโนโลยีด้านไอที ด้วยการประยุกต์ใช้เทคโนโลยีที่ทันสมัยกับชีวิตประจำวันปกติแล้วการดูทีวี หรือวิดีโอก็เป็นกิจกรรมหนึ่งในชีวิตประจำวันของคุณส่วนใหญ่ สำหรับในครั้งนี้ถือเป็นโอกาสดีสำหรับผู้ที่ต้องการนำสัญญาณวิดีโอแสดงสู่จอภาพของคอมพิวเตอร์ ซึ่งเหมาะสำหรับผู้ทำงานกับเครื่องคอมพิวเตอร์ตลอดเวลา และเมื่อต้องการพักผ่อนหย่อนใจจากการทำงานบนเครื่องคอมพิวเตอร์ คุณก็สามารถสลับไปดูวิดีโอหรือทีวีผ่านจอภาพคอมพิวเตอร์ของคุณได้ทันที อุปกรณ์ที่พร้อมอำนวยความสะดวกในการทำเช่นนี้ ก็คือ Grand JoyMate

User Report

ชื่อผลิตภัณฑ์ :

Grand JoyMate

ราคา : สอบถามผู้จำหน่าย

ผู้จัดจำหน่าย :

บริษัท พีซี รีซอร์ซ จำกัด

โทรศัพท์ 390-2659, 391-5092,

391-5502, 712-0354-9

โทรสาร 382-0394

Grand JoyMate

Grand JoyMate เป็นอุปกรณ์ dual scan converter หรือ Video To VGA Monitor ขนาดเล็กเท่าฝ่ามือ ช่วยแปลงสัญญาณวิดีโอทั้งหมดในโลกนี้เข้าสู่สัญญาณภาพ VGA ของจอภาพ CRT หรือจอ LCD แบบ non-integer พร้อมฟังก์ชัน OSD (On Screen Display) และรีโมท คอนโทรลที่ช่วยให้ผู้ใช้สามารถทำงานได้ง่าย และที่สำคัญ Grand JoyMate ยังสามารถเชื่อมต่อกับ PC และ video source ได้ง่าย ไม่ว่าจะเป็น VCR, LD, หรือ VCD และเครื่องเล่นวิดีโอเกม ซึ่งไม่จำเป็นต้องอาศัยซอฟต์แวร์ใดๆ เลย เพียงแต่เสียบต่ออุปกรณ์ตามคู่มือ เท่านั้นภาพก็จะแสดงสู่จอภาพของเครื่องคอมพิวเตอร์ของคุณแล้ว

แถมกล่อง

นอกเหนือจากอุปกรณ์ Grand JoyMate แล้ว ยังมีสาย VGA cable, รีโมทคอนโทรล, อะแดปเตอร์ (6V, 300mA) และแบตเตอรี่ (CR2025) พร้อมคู่มือในการติดตั้งและใช้งาน

ระบบที่ต้องการ

สำหรับระบบของเครื่องคอมพิวเตอร์ที่ Grand JoyMate ต้องการ คือ จอภาพที่สนับสนุน VESA VGA และ แหล่งสัญญาณวิดีโอ เช่น VCR, V8, LD player, เครื่อง TV game และอื่น ๆ อีกมากมาย และลำโพงขนาด 4 โอห์ม

คุณสมบัติของ

Grand JoyMate

- คุณสมบัติหลักของ Grand JoyMate ได้แก่
 - เป็นอุปกรณ์นำสัญญาณวิดีโอจากแหล่งสัญญาณต่าง ๆ ที่สนับสนุนไปแสดงยังจอภาพของเครื่องคอมพิวเตอร์
 - ติดตั้งง่ายเพียงต่อเชื่อมอุปกรณ์ตามคู่มือ
 - สนับสนุนการนำเข้าจาก VIDEO, S-VIDEO และ VGA (input) และแสดงผลสู่จอ VGA (output) สนับสนุนมาตรฐานวิดีโอทั้งหมดทั่วโลก ซึ่งประกอบด้วย PAL BGHI/NTSC M, NTSC4.43 (50Hz)/ PAL N/NTSC4.43 (60Hz), NTSC N/PAL M และ ระบบวิดีโอ SECAM
 - ฟังก์ชัน On Screen Display (OSD)
 - ฟังก์ชันควบคุมการทำงานจาก Remote controller
 - สามารถปรับ Brightness, Contrast, Color และ Hue
 - พร้อมช่อง Line In ที่ให้พลังเสียงสเตอริโอ 0.6 วัตต์
 - ขนาดกะทัดรัดเพียงฝ่ามือ 95mm(L) x 55mm(W) x 30mm(H)

เวอร์ตในการต่อเชื่อมและปุ่มการทำงาน

- รูปลักษณ์ของ Grand JoyMate นอกจากจะกะทัดรัดแล้ว ยังมีพอร์ตและช่องต่อในการทำงานอีกมากมาย ดังนี้
 - VIDEO IN ต่อเชื่อมกับสายสัญญาณวิดีโอกับแหล่งสัญญาณที่ VIDEO OUT (VCR, V8 หรือ TV Game)
 - S-VIDEO IN ต่อเชื่อมกับ S-VIDEO OUT ของแหล่งสัญญาณวิดีโอ

- VGA IN เชื่อมต่อกับการ์ดแสดงผล (VGA Card) ด้วย VGA cable
- VGA OUT เชื่อมต่อโดยตรงกับการ์ดแสดงผล (VGA Card)
- LINE IN ช่องนำสัญญาณเสียงสเตอริโอเข้า โดยเชื่อมกับ AUDIO OUT ของแหล่งจ่ายสัญญาณเสียง
- SPK ช่องนำสัญญาณเสียงออก โดยต่อกับลำโพง 4-8 โอห์ม
- DC IN เชื่อมต่อกับอะแดปเตอร์ เพื่อนำไฟเข้า
- PC/AV ปุ่มในการเลือกแหล่งสัญญาณแสดงสู่จอภาพของเครื่องคอมพิวเตอร์ โดยสลับระหว่าง VGA IN, VIDEO IN และ S-VIDEO IN
- IR ตัวรับสัญญาณอินฟราเรดเข้าโดยควบคุมด้วยรีโมตคอนโทรล

รีโมตคอนโทรล

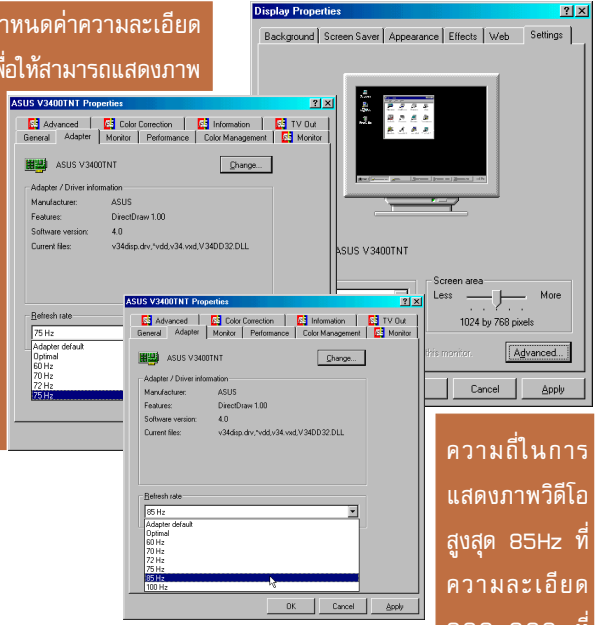
- รีโมตคอนโทรล ประกอบด้วยปุ่มต่าง ๆ ที่ช่วยควบคุมการใช้งาน Grand JoyMate ดังนี้
- ปุ่ม PC กดเมื่อต้องการสลับเป็น VGA IN (แสดงสัญญาณภาพปกติจากคอมพิวเตอร์)
 - ปุ่ม VIDEO เมื่อต้องการสลับเป็น VIDEO IN (แสดงสัญญาณภาพวิดีโอ)
 - ปุ่ม SVIDEO เมื่อต้องการสลับเป็น S-VIDEO IN (แสดงสัญญาณภาพวิดีโอ)
 - ปุ่ม OSD แสดงเมนูในการควบคุมบนหน้าจอภาพคอมพิวเตอร์ และแสดงสถานะของสัญญาณที่นำเข้า
 - ปุ่ม BRITE ช่วยให้คุณปรับความมืดสว่างให้กับภาพวิดีโอที่ปรากฏบนจอภาพคอมพิวเตอร์ โดยปรับระดับความมืดสว่างได้จากปุ่ม + และ ปุ่ม -
 - ปุ่ม CONT. ช่วยให้คุณปรับความคมชัดให้กับภาพวิดีโอที่ปรากฏบนจอภาพคอมพิวเตอร์ โดยปรับระดับความคมชัดได้จากปุ่ม + และ ปุ่ม -
 - ปุ่ม Color ช่วยให้คุณปรับความเข้มของสีสำหรับภาพวิดีโอที่ปรากฏบนจอภาพคอมพิวเตอร์ โดยปรับระดับสีได้จากปุ่ม + และ



Grand JoyMate พร้อมควบคุมการทำงานด้วยรีโมตคอนโทรล ไม่ว่าจะเป็น การปรับค่าสี, ความมืดสว่าง ฯลฯ

คุณสามารถกำหนดค่าความละเอียดและความถี่ เพื่อให้สามารถแสดงภาพ

วิดีโอบนจอภาพได้ เช่น การแสดงภาพวิดีโอบนจอภาพความละเอียดสูงถึง 1024x768 ที่ 75Hz



ความถี่ในการแสดงภาพวิดีโอสูงสุด 85Hz ที่ความละเอียด 800x600 ที่

Grand JoyMate สามารถรับได้

- ปุ่ม HUE ช่วยให้คุณปรับค่าของสีภาพวิดีโอที่ปรากฏบนจอภาพคอมพิวเตอร์ โดยปรับระดับค่าสีได้จากปุ่ม + และ ปุ่ม -
- ปุ่ม System พร้อมให้คุณเลือกระบบสัญญาณภาพวิดีโอ โดยกดปุ่มนี้เพื่อเลือกสัญญาณวิดีโอ ดังนี้ PAL BGH/NTSC M, N/NTSC 4.43 (50Hz)/PAL 4.43 (60Hz), PAL N/NTSC 4.43 (60Hz), NTSC N/PAL M หรือ SECAM/PAL 4.43 (60Hz)
- ปุ่ม RECALL เป็นปุ่มที่พร้อมจะกลับสู่ค่ากำหนดต่าง ๆ ตามที่โรงงานกำหนดเอาไว้ให้เป็นค่าปกติ

ความละเอียดและความถี่

การปรับความละเอียดและความถี่ในการแสดงบนจอภาพ ภาพวิดีโอสามารถแสดงบนจอภาพด้วยความละเอียดและความถี่ ดังนี้

- 1024x768 ความถี่ 75 Hz
- 800x600 ความถี่ 85 Hz
- 800x600 ความถี่ 75 Hz
- 640x480 ความถี่ 75 Hz

รายการของค่าความถี่และความละเอียดเหล่านี้จะปรากฏขึ้น เพื่อแนะนำให้ผู้ใช้งานทำการกำหนดค่าความละเอียดและความถี่บนจอภาพตามรายการ

จะเห็นได้ว่า ความละเอียดสูงที่สุดที่ Grand JoyMate สามารถรับภาพวิดีโอ

มาแสดงบนจอภาพนั้น คือ ค่าความละเอียด 1024x768 โดยให้ความถี่ 75Hz ส่วนความถี่ที่ภาพวิดีโอสามารถแสดงบนจอภาพที่รับความถี่ได้สูงสุดถึง 85 Hz เลยทีเดียว ซึ่งคุณภาพของภาพวิดีโอที่แสดงบนจอภาพนั้น ผู้ใช้สามารถกำหนดปรับสี ความมืดสว่าง และอื่น ๆ ที่มีฟังก์ชันเตรียมไว้ให้ได้เองอีกด้วย

ผลการทดสอบ

ผลการทดสอบ Grand JoyMate ที่ต่อเข้ากับการ์ดแสดงผล Asus V3400TNT โดยนำภาพวิดีโอจาก TV (VIDEO OUT) แสดงบนจอภาพ MAG รุ่น DJ702C พบว่า การแสดงภาพวิดีโอบนจอภาพคอมพิวเตอร์นั้น สามารถแสดงภาพวิดีโอได้ดี ตามค่าความละเอียดและความถี่สูงสุดที่ปรับตามรายการ ซึ่งผู้ใช้สามารถปรับโหมดการแสดงผลและความถี่ได้ใน Display ใน Control Panel เช่น แสดงสัญญาณภาพวิดีโอบนจอภาพที่กำหนดค่าไว้ดังนี้

- 1024x768 ความถี่ 75 Hz
- 800x600 ความถี่ 85 Hz

และสามารถนำสัญญาณภาพวิดีโอจากทีวีแสดงบนจอภาพได้ทันที โดยไม่ต้องมีการติดตั้งซอฟต์แวร์ใด ๆ ซึ่งภาพที่ได้ก็ถือว่าอยู่ในเกณฑ์ดี