

# เพิ่มทีวีและวิทยุในพีซีของเราด้วย

# PixelView PlayTV pro

■ กองบรรณาธิการ



การ์ดรับสัญญาณทีวีและวิทยุที่ให้คุณภาพของภาพคมชัดสีธรรมชาติและสามารถบันทึกภาพเคลื่อนไหวจากทีวีเป็นไฟล์วิดีโอและบันทึกเสียงได้จากวิทยุในตัวการ์ด

ถ้าจะมีความสุขไม่น้อย ถ้าการทำงานกับคอมพิวเตอร์ของเราสามารถที่จะเปิดทีวีดูเพื่อผ่อนคลายบ้างบางช่วงหรือมีเพลงเบาๆ จากวิทยุสถานีโปรดไปด้วยขณะทำงาน บัดนี้ไม่ต้องซื้อคอมพิวเตอร์ใหม่ ก็สามารถทำให้ชีวิตเดิมของเรามีทีวีและวิทยุในตัวได้แล้วในราคาเพียง 2,500 บาทเท่านั้นด้วย PixelView PlayTV pro การ์ด PCI มัลติมีเดียจาก PixelView แถมนยังสามารถบันทึกรายการทีวีให้เป็นไฟล์วิดีโอเก็บไว้ดูได้อีกด้วย รวมทั้งบันทึกเพลงจากสถานีวิทยุที่โปรดปรานก็ยิ่งไหว

## PixelView PlayTV pro

PixelView PlayTV pro เป็นการ์ด PCI ที่ใช้ร่วมกับการ์ดเสียงของเราสามารถใช้ได้กับพีซี Pentium 90 หรือสูงกว่า เล่นบน Windows 95 หรือ Windows 98 มีแผ่นซีดีรอมสำหรับติดตั้งไดรเวอร์ให้มาด้วย ใช้ซีพียู Booktree BT878 เป็นการ์ดที่มี TV tuner และ FM Radio ในตัว และสามารถบันทึกภาพเคลื่อนไหวจาก

สัญญาณทีวีหรือวิดีโอได้ สัญญาณภาพของทีวีจะใช้จอพีซีของเราเป็นตัวแสดงผลภาพ เป็นการ์ดที่ทำงานอิสระโดยไม่ต้องมีสายเชื่อมต่อกับการ์ดแสดงผล

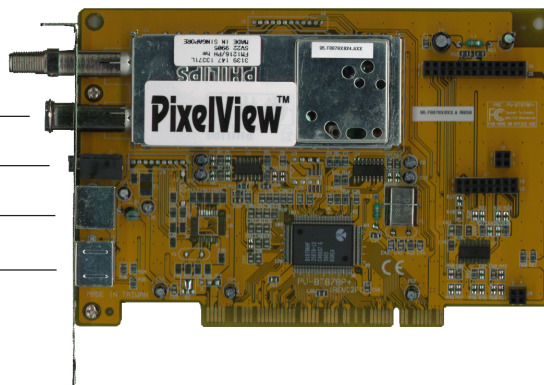
- บนตัวการ์ดมีช่องดังนี้
- ช่องต่อสายอากาศวิทยุ มีให้มาในชุดแพ็คเกจด้วยแล้ว เพื่อให้รับสัญญาณวิทยุได้ชัดเจนขึ้น
- ช่องต่อสายรับสัญญาณทีวีสำหรับต่อกับสายอากาศของทีวีเข้ากับที่ตัวการ์ด
- ช่อง Audio out สำหรับต่อสัญญาณเสียงไปยังการ์ดเสียงของเรา
- ช่องต่อสายรับสัญญาณสำหรับ

กล้อง Philips desktop camera

- ช่องต่อกับสายสัญญาณพิเศษ ซึ่งมีหัวต่อแยก 4 หัว ได้แก่ หัวต่อสำหรับรับสัญญาณภาพวิดีโอแบบ Composite และ S-Video สำหรับแสดงภาพจากเครื่องเล่นวิดีโอหรือกล้องถ่ายวิดีโอให้ออกสู่จอคอมพิวเตอร์, หัวต่อรับสัญญาณเสียงสำหรับเสียงที่ต่อมาจากเครื่องเล่นวิดีโอ และหัวต่อสำหรับต่อกับรีโมท (อุปกรณ์เสริมต่างหากไม่มีในแพ็คเกจนี้)

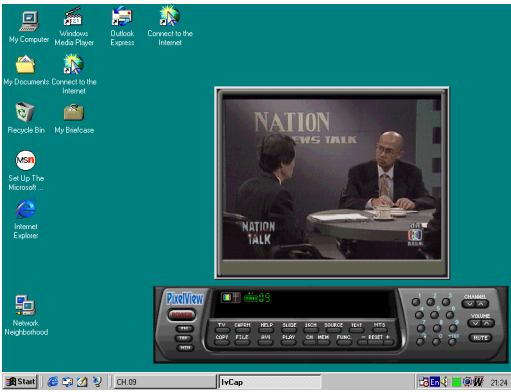
ซอฟต์แวร์ที่ให้มาคือ PixelView Station มีสามโหมดคือ TV, Radio, Capture และ Video Mail

- ช่องต่อสายอากาศวิทยุ
- ช่องต่อสายรับสัญญาณทีวี
- ช่อง Audio out
- ช่องต่อกำลัง Philips desktop camera
- ช่องต่อสัญญาณวิดีโอและเสียงจากภายนอก



## User Report

ชื่อผลิตภัณฑ์ : PixelView PlayTV  
 ราคา : 2,500 บาท  
 ผู้จัดจำหน่าย : บริษัท พีซีริชชอร์ส จำกัด  
 โทรศัพท์ 712-0354-9,  
 256-0371-3



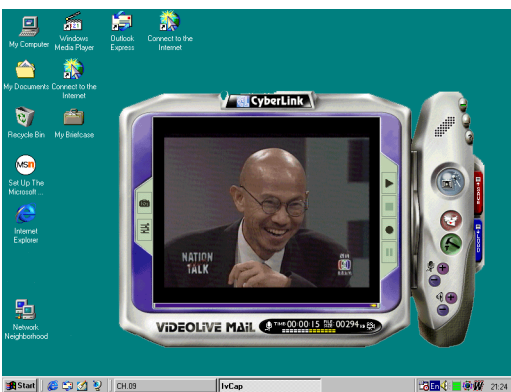
PixelView Station TV สำหรับแสดงภาพทีวี การเซตค่าเริ่มต้นนั้นมีการให้เลือกสำหรับประเทศไทยด้วย ทำให้สามารถดูช่อง 3, 5, 7, 9, 11 และ iTV ได้โดยไม่ต้องสแกนหาคลื่นใหม่

### PixelView Station TV

เป็นโหมดที่ใช้สำหรับแสดงภาพทีวี สามารถรับช่วงคลื่นสัญญาณทีวีได้ครอบคลุมคือ CATV/VHF/UHF กำหนดให้สแกนหาคลื่นได้ ซึ่งการเซตค่าเริ่มต้นนั้นมีการให้เลือกสำหรับประเทศไทยด้วย ซึ่งค่อนข้างง่ายต่อการเซตค่าเริ่มต้นมาก ตัวอย่างเช่น ช่อง 3 5 7 9 11 ถูกเซตมาให้เรียบร้อยแล้ว ไม่ต้องสแกนหาคลื่นอีก ส่วนช่อง iTV ก็รับได้เช่นกัน

นอกจากต่อกับสายอากาศทีวีเพื่อรับสัญญาณภาพทีวีแล้วถ้าเรามีสายอากาศที่รับสัญญาณเคเบิลทีวีได้อยู่แล้วก็ต่อได้ด้วยเช่นกัน และยังรับสัญญาณวิดีโอหรือกล้องถ่ายวิดีโอจากภายนอกได้ ซึ่งสนับสนุนทั้งฟอร์แมต NTSC, PAL และ SECAM

การแสดงภาพทีวีหรือวิดีโอสามารถแสดงภาพแบบจอกเล็กหรือขยายให้เต็มจอก็ได้ เปลี่ยนโหมดการแสดงผลได้ทั้งแบบ Overlay หรือแบบ GDI ของ Windows



Video Mail ซอฟต์แวร์พิเศษที่แถมมาให้ ใช้บันทึกภาพสัญญาณจากทีวีหรือวิดีโอหรือกล้องถ่ายวิดีโอ เพื่อส่งผ่านทางอินเทอร์เน็ต ไฟล์ AVI มีขนาดเล็ก ซึ่งกำหนดให้บีบอัดข้อมูลมากเป็นพิเศษ

สัญญาณวิทยุที่ให้มาด้วย ก็ยังสามารถรับได้เกือบทุกช่อง เสียงวิทยุที่รับได้ชัดเจนดี ช่วงคลื่นที่รับได้ 87.5 ถึง 108 Mhz

### บันทึกภาพเคลื่อนไหวของทีวีและเสียงจากวิทยุได้

จุดเด่นของการ์ด PlayTV ที่สำคัญอีกจุดหนึ่งคือ สามารถบันทึกภาพเคลื่อนไหวของทีวีได้ ขณะที่เรากำลังดูทีวีด้วย PlayTV อยู่ก็สามารถบันทึกภาพได้ในขนาดต่าง ๆ หลายระดับ

ถ้าเซตเป็นระบบ Pal ซึ่งเป็นระบบที่ใช้ในบ้านเราก็จะมีขนาดเฟรมให้เลือกบันทึกได้คือ 192x144, 384x288 และ 768x576 แต่ถ้าเซตเป็นระบบ NTSC มีขนาดเฟรมให้เลือกบันทึกได้คือ 160x120, 320x240 และ 640x480 อัตราเฟรมของการบันทึกในโหมด 320x240 ได้สูงสุด 30 เฟรม เพียงพอสำหรับงานมัลติมีเดีย

สำหรับการบันทึกภาพเคลื่อนไหวเลือกความละเอียดของสีได้ดังนี้ 32 bit RGB, 24 bit RGB, 15 bit RGB, YUV2, BTUYV, YUV9, YUV12, Raw ADC data

ส่วนฟอร์แมตของไฟล์ AVI ที่เลือกได้สำหรับตัวการ์ดเองคือ Booktree Prosumer Video และ Booktree YUV411 Raw นอกจากนี้จับภาพเคลื่อนไหวเป็น AVI แล้วยังสามารถจับภาพนิ่งในฟอร์แมตไฟล์ BMP และ JPEG

ช่องสัญญาณเสียงออกของการ์ด PlayTV ให้ต่อเข้ากับ Line IN ของการ์ดเสียง เพื่อให้สามารถบันทึกเสียงจากภาพวิดีโอหรือจากวิทยุอย่างลิมเรียก Mixer ควบคุมระบบเสียงใน Windows ของเราขึ้นมาก่อนการบันทึก แล้วเลือกโหมด Recording คลิกเลือก

สแกนแนล Line IN ด้วย

ภาพที่ได้มีสีสีธรรมชาติ เรียกว่าไม่ต้องปรับแต่งอะไรอีกเลย แต่ก็ยังมีปุ่มบนโปรแกรมสำหรับผู้ที่ต้องการปรับแต่งภาพให้มาด้วยเช่นกัน ปุ่มสไลเดอร์ต่าง ๆ เหล่านี้ได้แก่ ปุ่มปรับ Brightness, Contrast, Saturation, HUE เพื่อให้ได้ความสว่างและโทนสีตามต้องการ

ลูกเล่นหนึ่งที่ทำให้มาด้วยสำหรับโหมดทีวีนี้ก็คือ สามารถพรีวิวภาพทีวีได้ 16 ช่องเล็ก ๆ เรียงกันไป ซึ่งจะแสดงภาพล่าสุดของสัญญาณภาพที่รับได้เรียงกันไปทีละช่อง

### PixelView Station Radio



เป็นโหมดสำหรับรับคลื่นวิทยุ FM ความไวในการรับคลื่นวิทยุค่อนข้างดี มาก แม้ยังไม่ได้ต่อกับสายอากาศรับ

### Video Mail

เป็นซอฟต์แวร์พิเศษที่แถมมาให้ ใช้บันทึกภาพสัญญาณจากทีวีหรือวิดีโอหรือกล้องถ่ายวิดีโอ เพื่อส่งผ่านทางอินเทอร์เน็ตไปให้เพื่อนหรือญาติมิตร ดังนั้นไฟล์ที่ได้จึงมีการบีบอัดค่อนข้างมาก แต่ก็ทำให้ไฟล์ที่ได้มีขนาดเล็กพอที่จะส่งผ่านทางอินเทอร์เน็ตไปได้ ค่อนข้างสะดวกทีเดียวสำหรับผู้ที่ต้องการแสดงภาพเคลื่อนไหว AVI บนอินเทอร์เน็ตที่ต้องการไม่ให้ไฟล์ใหญ่เกินไป

### สรุป

ผู้ที่ชอบอุปกรณ์มัลติมีเดียคงจะถูกใจสำหรับการ์ด PlayTV ตัวนี้ ที่สำคัญคือ ราคาไม่แพง ถูกกว่าซื้อทีวีใหม่และวิทยุใหม่ไม่เลยเลยทีเดียว

